

マスコミ各位

平成24年1月18日(水)

沖縄県福祉保健部健康増進課 結核感染症班

担当：棚原、松本

電話：098-866-2209

インフルエンザの流行状況(第2報)について ～注意報発令～

1 概要

●県内の第2週(H24.1.9～1.15)の定点医療機関からのインフルエンザ報告は、1定点当たり12.17人と注意報の指標とされている1定点当たり10.0人を超えています。

通常は1月や2月に季節性インフルエンザの流行がピークを迎えますので、感染拡大に対する注意が必要です。

また、インフルエンザによる学級閉鎖の報告が、昨年11月以降現在までのところ11施設あります。

つきましては、本格的な流行期にはいることが予想されることから、マスコミの皆様もインフルエンザの予防等の周知についてご協力いただきますようお願いいたします。

●年齢別では、9歳以下：44.4%、10代：14.6%と幼児から10代に患者が多い傾向があります。

●県内の流行は、A型が優位(第2週706件中：A型624、B型12、不明70)で、A型の亜型は現在のところAH3香港型が検出されています。

●重症例の報告は43週(10月24日の週)に人工呼吸器装着2例(40代男性、0歳男児)。

1週(1月2日の週)にICU1例(1歳男児：南部保健所管内)。

●インフルエンザの流行状況については、感染症発生動向調査事業において県内の58定点医療機関(小児科:34、内科:24)の協力を得て、患者情報を週単位(月曜から日曜日)で収集し、全国約5,000カ所の定点情報と併せて分析し、県民及び医療機関に情報を提供しています。

※ 感染症発生動向調査システム上の発令基準

流行注意報：定点当たり10人

流行警報：定点当たり30人

※ 前シーズンは2011年第3週(1/17～1/23)に定点当たり63.17人(3,664人)を記録。

2 インフルエンザの流行状況：別添1

3 インフルエンザ集団発生事例：別添2

4 インフルエンザの感染予防策

- ① 手洗いやうがいの励行（特に外出後）
- ② マスクの着用
- ③ バランスよく栄養を摂取し、十分な睡眠を取る
- ④ 室内の換気に気をつけ適切な湿度を保つ

⑤ 流行前のワクチンの接種

- ・ インフルエンザワクチンは、ある程度の発症予防効果と重症化を防ぐ効果があると言われています。
- ・ 例年12月～3月頃に流行しますので、毎年12月中旬までにワクチン接種を受けることが望ましいとされています。
- ・ 効果は、接種後2週間後から5ヶ月程度と考えられています。
- ・ 今年のワクチンは、A/H1N1 亜型、A/H3N2 亜型（いわゆる香港型）、B型の3種類のワクチンが含まれており、どなたでも接種可能です（優先接種対象者の設定はありません）。

4 インフルエンザに罹ってしまったら

- ・ 安静にして休養をとりましょう
- ・ 感染を広げないために、会社や学校を休むようにしましょう
- ・ 基礎疾患のある方や重症化の予兆（意識障害・意味不明な言動・呼吸が速い・顔色が悪いなど）が出た場合は、速やかに医療機関を受診して治療を受けましょう
- ・ 呼吸器症状がある人はマスクの着用
- ・ 咳やくしゃみをする時は、ティッシュなどで口と鼻を押さえ「咳エチケット」を守りましょう

*インフルエンザ流行についての情報は以下のサイトもご参照下さい。

国立感染症情報センターホームページ

<http://idsc.nih.go.jp/index-j.html>

沖縄県感染症情報センターホームページ

<http://www.idsc-okinawa.jp/>

別添1

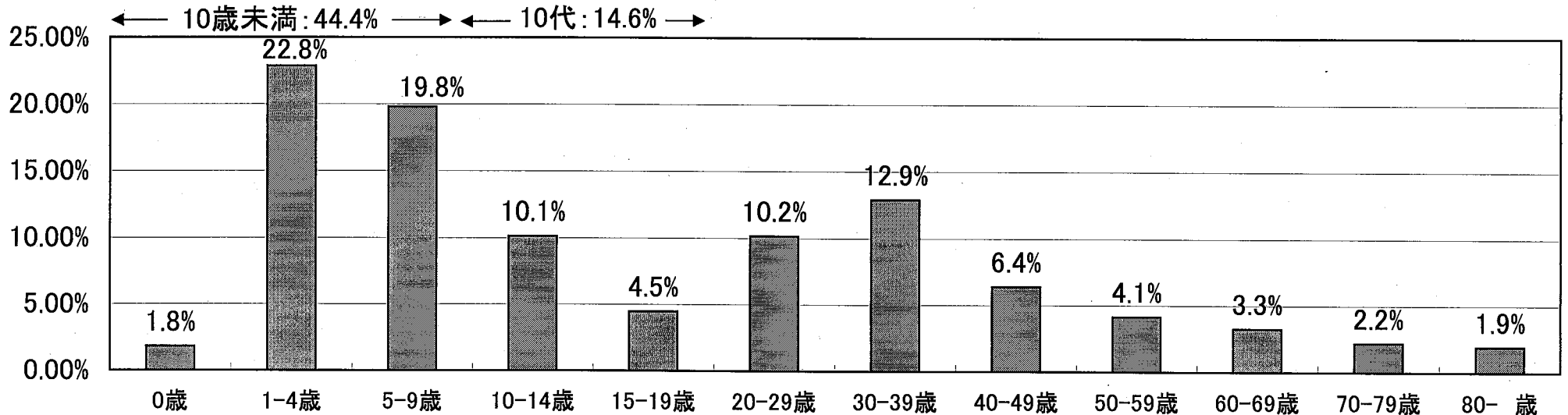
今シーズン(H23.9月以降)のインフルエンザ流行状況(定点医療機関58箇所からの報告)

年	週	期間	沖縄県		全国	
			患者数	定点当たり	患者数	定点当たり
H23	36週	(9.5~9.11)	26	0.45	58	0.01
	37週	(9.12~9.18)	38	0.66	91	0.02
	38週	(9.19~9.25)	35	0.60	101	0.02
	39週	(9.26~10.2)	48	0.83	185	0.04
	40週	(10.3~10.9)	114	1.97	306	0.06
	41週	(10.10~10.16)	107	1.81	296	0.06
	42週	(10.17~10.23)	165	2.84	433	0.09
	43週	(10.24~10.30)	120	2.07	464	0.10
	44週	(10.31~11.6)	95	1.64	580	0.12
	45週	(11.7~11.13)	109	1.88	674	0.14
	46週	(11.14~11.20)	115	1.98	1,012	0.21
	47週	(11.21~11.27)	102	1.76	1,397	0.29
	48週	(11.28~12.4)	121	2.09	2,781	0.57
	49週	(12.5~12.11)	149	2.57	5,447	1.11
50週	(12.12~12.18)	170	2.93	9,738	1.98	
51週	(12.19~12.25)	278	4.79	16,401	3.34	
52週	(12.26~1.1)	418	7.21	17,802	3.75	
H24	1週	(1.2~1.8)	493	8.50		
	2週	(1.9~1.15)	706	12.17		

沖縄県 保健所別のインフルエンザ流行状況(定点当たり)

	50週	51週	52週	1週	2週
北部	0.40	1.00	2.60	3.80	5.20
中部	3.90	4.85	6.50	4.70	9.00
中央	3.76	6.71	9.59	14.06	16.94
南部	2.67	6.22	11.78	12.44	17.00
宮古	0.50	0.25	0.25	4.25	7.25
八重山	0.00	1.67	1.67	4.00	10.00
沖縄県	2.93	4.79	7.21	8.50	12.17

注意報レベル(定点当たり10人)
 警報レベル(定点当たり30人)
 ※警報レベルを上回った後は、定点当たり10人を
 下回るまで、警報レベルの継続となる



H23年9月~H24年2週までの沖縄県年齢別インフルエンザ患者数

インフルエンザ集団発生事例

別添2

H23.9月～H23年12月までの累計

	施設数	休校数	学年閉鎖	学級閉鎖	在籍者	患者数	欠席者数	備考
保育園	1	0	0	1	18	8	8	
幼稚園	3	1	0	2	148	26	26	
小学校	1	0	0	1	35	11	11	
中学校	0	0	0	0	0	0	0	
高校	0	0	0	0	0	0	0	
その他	0	0	0	0	0	0	0	

H24年2週 (1月2日～1月8日)

	施設数	休校数	学年閉鎖	学級閉鎖	在籍者	患者数	欠席者数	備考
保育園	0	0	0	0	0	0	0	
幼稚園	0	0	0	0	0	0	0	
小学校	1	0	0	1	28	11	11	宮古島市在
中学校	1	0	0	1	39	5	5	石垣市在
高校	1	0	0	1	41	7	7	那覇市在
その他	0	0	0	0	0	0	0	

H24年3週 (1月9日～1月15日) ※平成24年1月18日現在

	施設数	休校数	学年閉鎖	学級閉鎖	在籍者	患者数	欠席者数	備考
保育園	0	0	0	0	0	0	0	
幼稚園	0	0	0	0	0	0	0	
小学校	1	0	0	1	34	11	11	沖繩市在
中学校	2	0	0	2	73	13	13	那覇市、南部管内在
高校	0	0	0	0	0	0	0	
その他	0	0	0	0	0	0	0	

H23.9月～H24年2週までの累計 ※平成24年1月18日現在

	施設数	休校数	学年閉鎖	学級閉鎖	在籍者	患者数	欠席者数	備考
保育園	1	0	0	1	18	8	8	
幼稚園	3	1	0	2	148	26	26	
小学校	3	0	0	3	97	33	33	
中学校	3	0	0	3	112	18	18	
高校	1	0	0	1	41	7	7	
その他	0	0	0	0	0	0	0	

※この計上はインフルエンザ様疾患によるものであり、他の疾病による欠席は含まない。

※インフルエンザ様疾患…38度以上の発熱かつ急性呼吸器症状(鼻汁もしくは鼻閉、咽頭痛、せきのいずれか1つ以上)を示した場合をいう

※小中学校(幼稚園併設含む)は小学校に計上

インフルエンザ 定点報告数 2009年17週～2012年1週 (1/17現在)

